

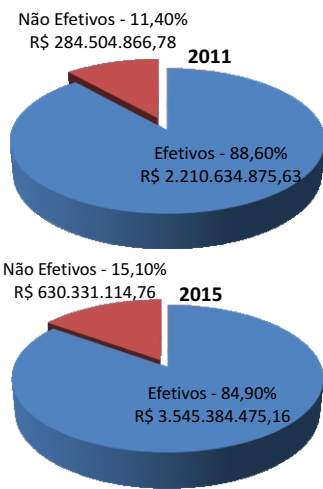
Folha de pagamento de não efetivos cresce mais de 121% no Governo RC

Detalhamento da folha de servidores não efetivos do Governo do Estado no ano de 2015 (comissionados, temporários, prestadores de serviço, estagiários, codificados e outros) revela um crescimento de 121,55%, com base ao ano de 2011.

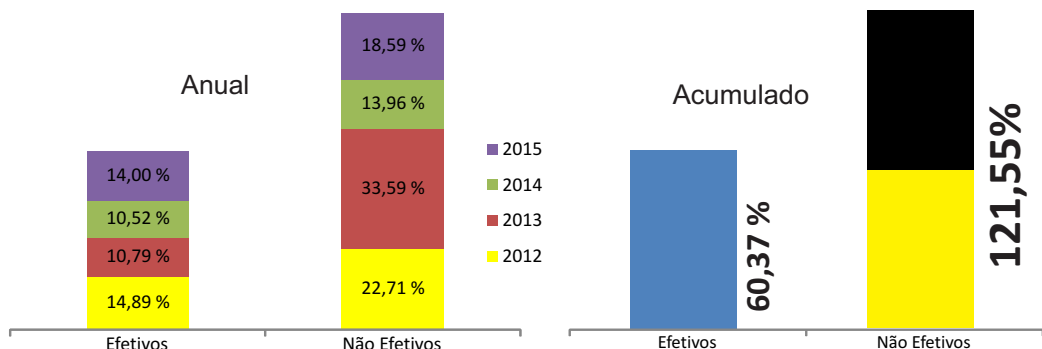
No ano de 2012, comparado ao ano de 2011, o crescimento da folha dos não efetivos foi de R\$ 64,6 milhões (22,70%).

Com a inclusão dos servidores codificados a partir do ano de 2013, o crescimento da folha dos não efetivos no ano de 2015, em comparação ao ano de 2011, foi de R\$ 345 milhões (121,55%). Com relação à folha de pagamento de servidores efetivos, mesmo com os pífios reajustes concedidos pelo Governo do Estado (2012 - 3% / 2013=3% / 2014=5% / 2015=1%), no ano de 2015 observa-se um crescimento de R\$ 1,33 bilhão (60,37%), em relação ao ano de 2011.

Despesa com pessoal



Crescimento % da folha de pagamento do Estado



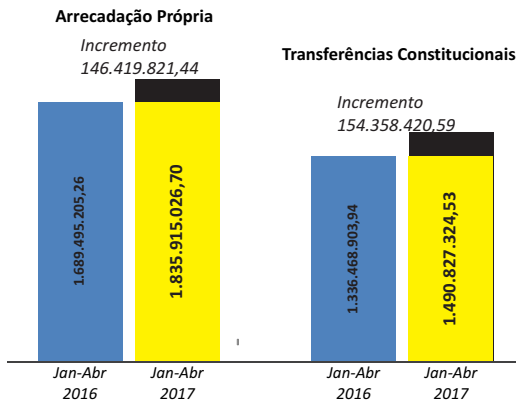
Fonte: Tribunal de Contas do Estado, TCE

Os dados de 2016 não foram disponibilizados em sua totalidade

Incremento da receita do Estado 2011-2016

A arrecadação de janeiro de 2011 a dezembro de 2016 das receitas próprias do Estado da Paraíba (ICMS, IPVA, ITCD e Taxas) revela um crescimento de 95,09%. Apenas nos quatro primeiros meses de 2017 (jan-abr), o Estado teve uma arrecadação que superou a cifra de R\$ 1,8 bilhão, resultando num incremento de R\$ 982 milhões (115,3%) a mais do que se arrecadou no mesmo período de 2010.

Em 2016, as transferências federais acumuladas (FPE, Cide, Fex, Fundeb, IOF-OURO, IPI-EXPORTAÇÃO, Lei Kandir, e Royalties) ultrapassaram a cifra de R\$ 4,3 bilhões, um crescimento de 70,06%, comparado ao ano de 2010. Apenas nos quatro primeiros meses de 2017 (jan-abr) as transferências constitucionais ao Estado da Paraíba ultrapassaram a cifra de R\$ 1,4 bilhão, um incremento de R\$ 657 milhões (78,98%) a mais do que no mesmo período de 2010. A arrecadação própria superou R\$ 1,8 bilhão. Somadas,



Fontes: Secretaria de Estado da Receita
Secretaria do Tesouro Nacional

arrecadação própria e Transferências Constitucionais no primeiro quadrimestre de 2017 ultrapassam R\$ R\$ 3,3 bilhões. Um incremento de R\$ 1,6 bilhão (97,22%) a mais do que no mesmo período de 2010.